



• INTACT BASE RCM-INB-3

Конденсаторы предназначены для использования в стандартных условиях, при незначительном наличии нелинейных нагрузок (потребителей).
NLL <10%

• INTACT PLUS (Heavy Duty) RCM-INP-3

Конденсаторы для работы в трудных условиях, устойчивые к перегрузкам по напряжению и предназначенные для использования в сетях с ограниченным присутствием нелинейных нагрузок (потребителей).
Особенность - повышенная устойчивость к токовым перегрузкам.
NLL <20%

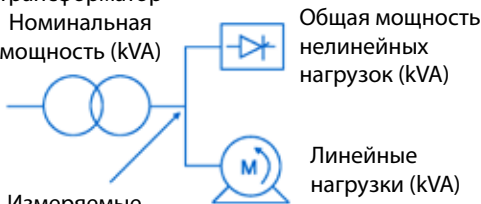
• INTACT ALLPOWER (Extra Heavy Duty) RCM-INA-3

Высоконадежные конденсаторы для работы в жестких условиях, в сетях со значительным присутствием нелинейных нагрузок (потребителей).
Устойчивые к высоким перегрузкам по току и напряжению.
Конденсаторы ALLPOWER также устойчивы к высоким температурам.
NLL <25%

• INTACT R-POWER (Адаптированные для работы с дросселями) RCM-INR-3

Конденсаторы специально рассчитанные для использования с дросселями. Это оптимальное решение для компенсации реактивной мощности в сетях где имеется большое количество нелинейных нагрузок и использование дросселей является обязательным.
NLL <30%

Установленный трансформатор
Номинальная мощность (kVA)
Измеряемые THDi THDu



Общая мощность нелинейных нагрузок (kVA)

Линейные нагрузки (kVA)

ВЫБОР СЕРИИ КОНДЕНСАТОРОВ ПРИ НАЛИЧИИ ГАРМОНИК В СЕТИ

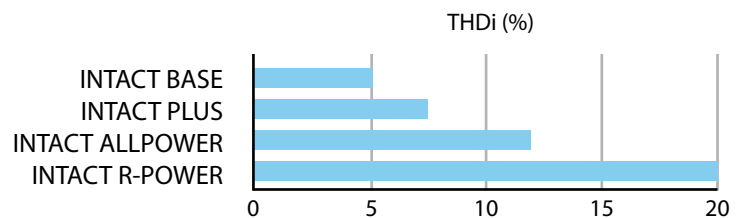
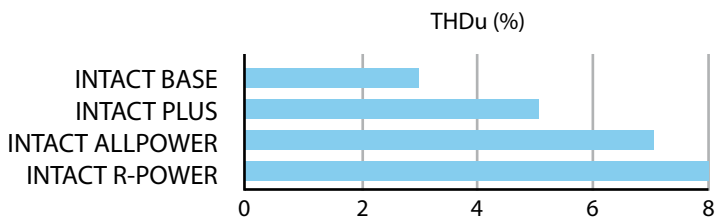
Процентное отношение нелинейных нагрузок к линейным в одной сети электроснабжения является очень важным показателем для правильного выбора конденсаторов.

Наиболее точные данные определяющие этот выбор могут быть получены путем измерения.

Определяющими показателями являются – THDi – уровень гармоник тока и -THDu – уровень гармоник напряжения.

Оба эти параметра должны быть замерены на вторичной цепи трансформатора без подключенных конденсаторов.

Результат этих замеров будет решающим для правильного выбора серии конденсаторов.



ВАЖНО:

Серию конденсатора следует выбирать в соответствии с наиболее критичными измерениями.
Например, измерение дает следующие результаты:

- THDi = 14,0%
- THDu = 4,0%

Необходимо выбрать INTACT R-POWER с адаптированным дросселем.

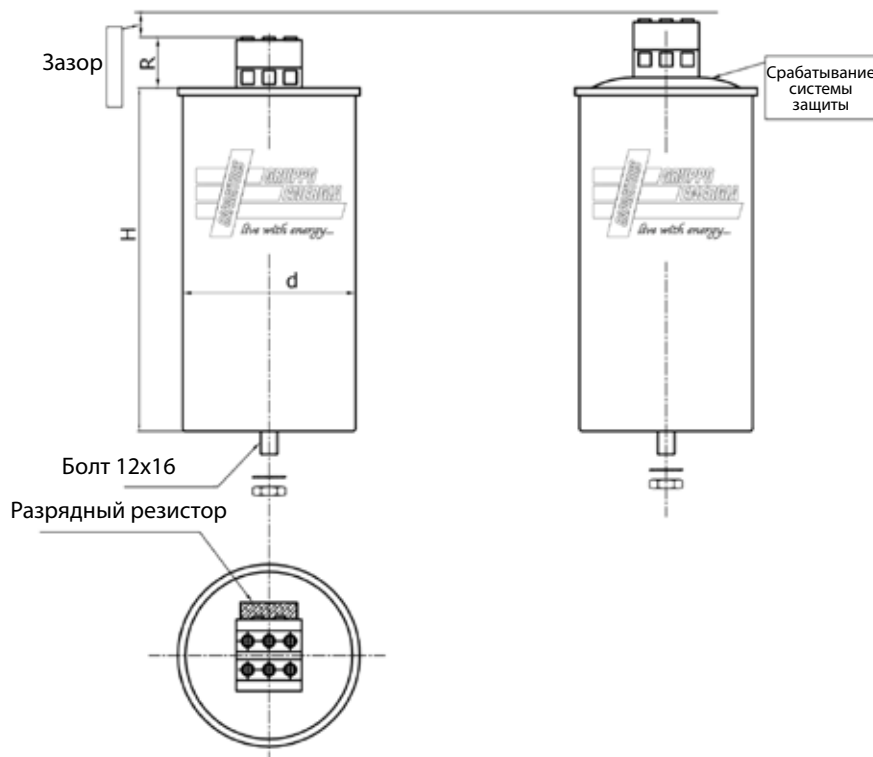
Серия	Категория	Применение	Макс. значения
Intact Base RCM - INB - 3	Стандартный Конденсатор	<ul style="list-style-type: none"> • Сети с малыми нелинейными нагрузками • Максимально допустимый ток • Окружающая температура • Частота включений • Статистически ожидаемый срок службы 	<ul style="list-style-type: none"> • NLL < 10% • 1,5 In • 55 °C • 5000 / year • до 100000 ч*
Intact Plus RCM - INP - 3	Сверхпрочный Конденсатор	<ul style="list-style-type: none"> • Сети с умеренными нелинейными нагрузками • Максимально допустимый ток • Окружающая температура • Частота включений • Статистически ожидаемый срок службы 	<ul style="list-style-type: none"> • NLL < 20% • 1,8 In • 60 °C • 7000 / год • до 160000 ч*
Intact AllPower RCM - INA - 3	Экстра Сверхпрочный Конденсатор	<ul style="list-style-type: none"> • Сети со значительными нелинейными нагрузками • Максимально допустимый ток • Окружающая температура • Частота включений • Статистически ожидаемый срок службы 	<ul style="list-style-type: none"> • NLL < 25% • 2,5 In • 60 °C • 10000 / год • до 180000 ч*
Intact R-Power + Detuned Harmonic Reactor RCM - INR - 3	Конденсатор адаптированный к работе с дросселями	<ul style="list-style-type: none"> • Сети с высокими нелинейными нагрузками • Максимально допустимый ток • Окружающая температура • Частота включений • Статистически ожидаемый срок службы 	<ul style="list-style-type: none"> • NLL < 30% • 1,5 In • 55 °C • 7000 / год • до 160000 ч*

Совет производителя:

Настоятельно рекомендуем провести анализ сети для выявления гармонических искажений и уточнить тип подключенных нагрузок перед выбором серии конденсаторов.

Для получения дополнительной информации обращайтесь в отдел технической поддержки **Gruppo Energia** - mail: info@gruppenergia.it

Конструкция



КОПРУС

- Вытяжение : Максимум 12мм
- Зазор от клеммной колодки: Минимум 15мм

КРЕПЛЕНИЕ

- Болт с резьбой M12
- Момент затяжки: T = 10 Nm.
- Зубчатая шайба: DIN 6789.
- Шестигранная гайка: DIN 439

КЛЕММНАЯ КОЛОДКА

- Терминал с защитой от прикосновения:
- **MT 16**
 - Для кабеля 16 ммк.
 - Клеммный винт M4.
 - Момент затяжки: T = 1,3 Nm
 - R = 33 ±2
- **MT 25**
 - Для кабеля 25 ммк.
 - Клеммный винт M5.
 - Момент затяжки: T = 2,5 Nm
 - R = 33 ±2
- **MT 35**
 - Для кабеля 35 ммк.
 - Клеммный винт M5.
 - Момент затяжки: T = 3,0 Nm
 - R = 43 ±2

* Максимальный ожидаемый срок службы указан с учетом стандартных условий эксплуатации: номинальное напряжение (Un), номинальный ток (In), температура окружающей среды 35 °C.

* Внимание: ожидаемый срок службы будет уменьшен, если конденсаторы будут использоваться при максимально допустимых значениях.

ТЕХНИЧЕСКИЕ ХАРАКТЕРИСТИКИ серии INTACT BASE RCM-INB

Основные технические данные

Стандарты соответствия:	IEC 60831-1:2014, UL810, VDE 0560-46:2014-11
Страна изготовления:	100% Сделано в Италии
Номинальное рабочее напряжение:	220 V до 690 V
Номинальная частота:	50 Hz / 60 Hz
Реактивная мощность:	1 kVar до 62,5 kVar
Потери диэлектрика:	< 0,2 W/kVar
Общие потери:	< 0,5 W/kVar
Допуск по ёмкости:	± 5%
Испытания между выводами - плановые испытания:	2,15 Un, 50 Hz, 10 секунд (плановые испытания)
Испытания между выводами - типовые испытания:	3,00 Un, 50 Hz, 60 секунд (типовые испытания)
Испытательное напряжение вывода / корпус:	≤ 525 V 3000 V, 50 Hz на 10 секунд или > 525 V 3660 V, 50 Hz на 10 секунд
Уровень изоляции:	3 / 8 kV
Внешний разрядный резистор:	50 V за 1 мин. 1 kVar - 30 kVar или 75 V за 3 мин. 30,5 kVar - 62,5 kVar
Способ охлаждения:	Натуральное или принудительное

Условия эксплуатации

Окружающая температура	-25 °C / 55 °C
Допустимая влажность	до 95%
Допустимая высота над уровнем моря	2000 м.
Допустимое превышение приложенного напряжения	Un+10% в течение 8 часов в день Un+15% в течение 30 мин. в день Un+20% в течение 5 мин. в день Un+30% в течение 1 мин. в день
Допустимые токовые перегрузки	до 1,5 x In (С учетом гармоник)
Максимальный пусковой ток	до 180 x In
Статистически ожидаемый срок службы	до 100.000 часов
Наличие гармоник	N _{LL} < 10%

Устройства защиты

Защита	Встроенный разъединитель при избыточном давлении на каждой фазе, встроенный предохранитель, самовосстанавливающийся диэлектрик, разрядный резистор.
Уровень защиты	IP20

Конструкция

Корпус	Алюминиевый цилиндрический
Диэлектрик	Полипропиленовая пленка с низкими потерями
Наполнитель	Полиуретановый компаунд / Инертный газ

Установка

Исполнение	Внутреннее
Положение	Произвольное (Вертикальное улучшает охлаждение)
Крепление и заземление	Одна точка крепления(Болт M12)

INTACT BASE / RCM-INB - три фазы ,номинальное напряжение 400V/415V – 50Hz / 60Hz

Реактивная мощность при 50Hz		Реактивная мощность при 60Hz		Номинальный ток 50Hz		Номинальный ток 60Hz		Номинальная Ёмкость 3 x µF	Возможные размеры*			Тип клеммника mmq	Упаковка ø 85	Упаковка ø 100 ø 116	Упаковка ø 136
400 V kVar	415 V kVar	400 V kVar	415 V kVar	400 V A	415 V A	400 V A	415 V A		ø x H (7)	ø x H (8)	ø x H (9)				
2,5	2,7	3,0	3,2	3,6	3,7	4,3	4,5	16,6	85 x 130	85 x 185	-	MT 16	9	-	-
5	5,4	6,0	6,5	7	7,5	8,7	9,0	33,2	85 x 130	85 x 185	-	MT 16	9	-	-
6,25	6,72	7,5	8,1	9,02	9,34	10,8	11,2	41,4	85 x 130	85 x 185	-	MT 16	9	-	-
10	10,8	12,0	12,9	14	15,0	17,3	18,0	66,3	85 x 225	-	-	MT 16	9	-	-
12,5	13,4	15,0	16,1	18,0	18,7	21,6	22,5	82,9	85 x 225	-	-	MT 16	9	-	-
15	16,1	18,0	19,4	22	22,5	26,0	26,9	99,5	100 x 225	85 x 260	-	MT 25/16	9	5	-
20	21,5	24,0	25,8	29	29,9	34,6	35,9	132,6	116 x 225	100 x 260	85 x 285	MT 25	9	5	-
25	26,9	30,0	32,3	36	37,4	43,3	44,9	165,8	116 x 225	-	100 x 300	MT 25	-	5	-
30	32,3	36,0	38,7	43	44,9	51,9	53,9	198,9	136 x 225	116 x 260	116 x 285	MT 25	-	5	4
40	43,0	48,0	51,6	58	59,9	69,3	71,9	265,3	116 x 285	-	-	MT 25	-	5	-
50	53,8	60,0	64,6	72	74,8	86,6	89,8	331,6	136 x 300	-	-	MT 35	-	-	4
62,5	67,3	-	-	90,2	93,6	-	-	414,6	136 x 375	-	-	MT 35	-	-	2

INTACT BASE / RCM-INB - три фазы ,номинальное напряжение 440V/450V – 50Hz / 60Hz

Реактивная мощность при 50Hz		Реактивная мощность при 60Hz		Номинальный ток 50Hz		Номинальный ток 60Hz		Номинальная Ёмкость 3 x µF	Возможные размеры*			Тип клеммника mmq	Упаковка ø 85	Упаковка ø 100 ø 116	Упаковка ø 136
440 V kVar	450 V kVar	440 V kVar	450 V kVar	440 V A	450 V A	440 V A	450 V A		ø x H (7)	ø x H (8)	ø x H (9)				
2,5	2,6	3,0	3,1	3,3	3,4	3,9	4,0	13,7	85 x 130	85 x 185	-	MT 16	9	-	-
5	5,2	6,0	6,3	7	6,7	7,9	8,0	27,4	85 x 130	85 x 185	-	MT 16	9	-	-
6,25	6,5	7,5	7,9	8,20	8,4	9,8	10,1	34,3	85 x 130	85 x 185	-	MT 16	9	-	-
10	10,5	12,0	12,5	13	13,4	15,7	16,1	54,8	85 x 225	85 x 185	-	MT 16	9	-	-
12,5	13,1	15,0	15,7	16,4	16,8	19,7	20,1	68,5	85 x 225	-	-	MT 16	9	-	-
15	15,7	18,0	18,8	20	20,1	23,6	24,1	82,2	100 x 225	85 x 260	-	MT 25 / 16	9	5	-
20	20,9	24,0	25,1	26	26,8	31,5	32,2	109,6	116 x 225	100 x 260	85 x 285	MT 25	9	5	-
25	26,1	30,0	31,4	33	33,5	39,3	40,2	137	116 x 225	-	100 x 300	MT 25	-	5	-
30	31,4	36,0	37,6	39	40,2	47,2	48,3	164,4	136 x 225	116 x 260	100 x 300	MT 25	-	5	4
40	41,8	48,0	50,2	52	53,6	62,9	64,4	219,2	116 x 285	-	-	MT 25	-	5	-
50	52,3	60,0	62,7	66	67,1	78,7	80,5	274	136 x 300	-	-	MT 35	-	-	4
62,5	65,3	-	-	82,0	83,8	-	-	342,5	136 x 375	-	-	MT 35	-	-	2

INTACT BASE / RCM-INB - три фазы ,номинальное напряжение 525V/550V – 50Hz / 60Hz

Реактивная мощность при 50Hz		Реактивная мощность при 60Hz		Номинальный ток 50Hz		Номинальный ток 60Hz		Номинальная Ёмкость 3 x µF	Возможные размеры*			Тип клеммника mmq	Упаковка ø 85	Упаковка ø 100 ø 116	Упаковка ø 136
525 V kVar	550 V kVar	525 V kVar	550 V kVar	525 V A	550 V A	525 V A	550 V A		ø x H (7)	ø x H (8)	ø x H (9)				
2,5	2,7	3,0	3,3	2,7	2,9	3,3	3,4	9,6	85 x 130	85 x 185	-	MT 16	9	-	-
5	5,5	6,0	6,6	5	5,7	6,6	6,9	19,2	85 x 130	85 x 185	-	MT 16	9	-	-
6,25	6,9	7,5	8,2	6,87	7,2	8,3	8,7	24,1	85 x 225	85 x 185	-	MT 16	9	-	-
10	11,0	12,0	13,2	11	11,5	13,2	13,8	38,5	100 x 225	85 x 260	-	MT 25 / 16	9	5	-
12,5	13,7	15,0	16,4	13,7	14,4	16,5	17,3	48,1	100 x 225	100 x 260	85 x 285	MT 25 / 16	9	5	-
15	16,4	18,0	19,7	16	17,3	19,8	20,7	57,7	116 x 225	100 x 260	100 x 300	MT 25	-	5	-
20	21,9	24,0	26,3	22	23,0	26,4	27,6	77,0	136 x 225	116 x 260	100 x 300	MT 25	-	5	-
25	27,4	30,0	32,9	27	28,8	33,0	34,5	96,2	136 x 225	-	116 x 285	MT 25	-	5	4
30	32,9	36,0	39,5	33	34,5	39,6	41,5	115,5	136 x 300	-	-	MT 25	-	-	4
40	43,9	48,0	52,7	44	46,1	52,8	55,3	154,0	136 x 300	-	-	MT 25	-	-	4
50	54,9	60,0	65,8	55	57,6	66,0	69,1	192,5	136 x 375	-	-	MT 25	-	-	2

Конденсаторы до 37,5 кВар 400 В или 50 кВар 525 В также доступны в однофазной версии.
Конденсаторы на другие мощности и напряжения доступны по запросу.
Свяжитесь с нами info@gruppoenergia.it